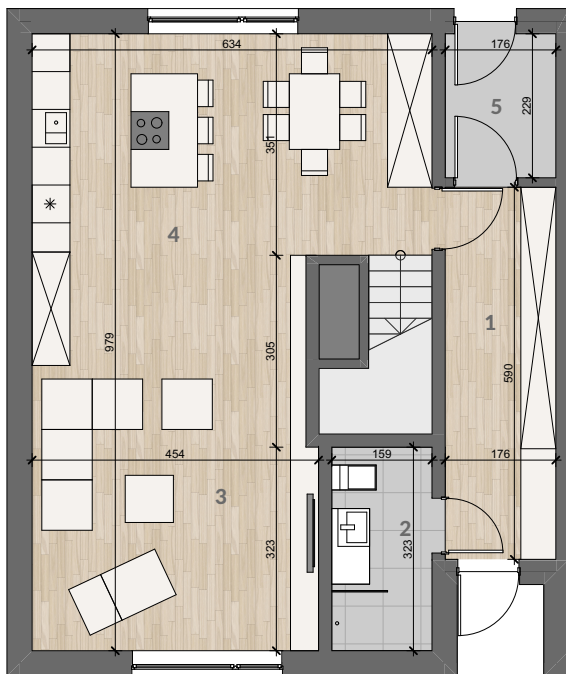
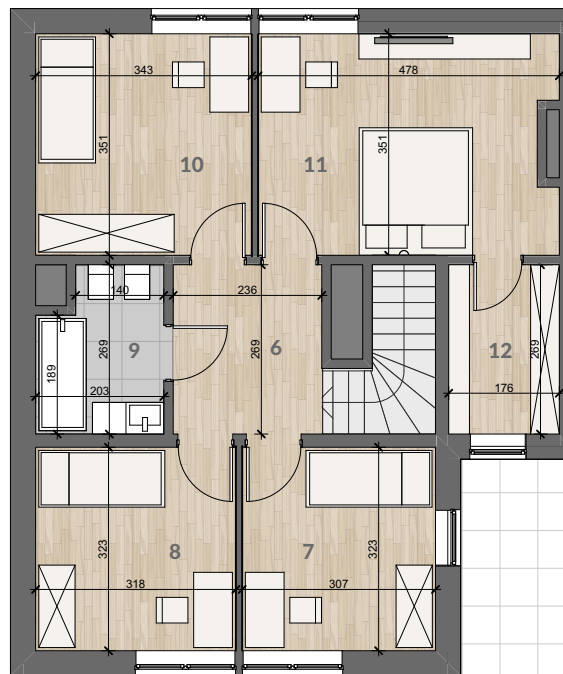


# BUDYNEK F6

Szczecin, ul. Harnasiów 26

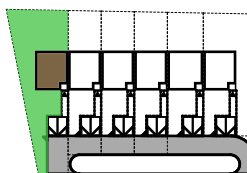
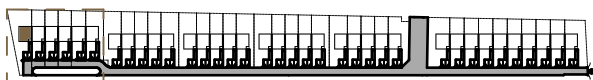


PARTER



PIĘTRO

0m 1m 2m 3m 4m 5m



BIURO SPRZEDAŻY



[www.parkgumience.pl](http://www.parkgumience.pl)  
 [biuro@assetnieruchomosci.eu](mailto:biuro@assetnieruchomosci.eu)  
 +48 500 511 550  
 ul. 3 Maja 30, 70-215 Szczecin

INWESTOR  
**KMM**  
RESIDENCE

BIURO PROJEKTOWE  
**mod.**

Przedstawiona oferta ma charakter informacyjny i nie stanowi oferty handlowej w rozumieniu art. 66 1 Kodeksu Cywilnego.  
Przedstawione w treści oferty rysunki, wizualizacje, mapki itp. mają wyłącznie charakter poglądowy i ich ostateczny kształt może ulec zmianie.



**PARK GUMIENŃCE**  
by KMM

ZESPÓŁ BUDYNEK ETAP

**F** | **F6** | **I**

ZESTAWIENIE POMIESZCZEŃ:

**PARTER:**

1. WIATROŁAP	10,0 m <sup>2</sup>
2. WC	5,1 m <sup>2</sup>
3. SALON	27,9 m <sup>2</sup>
4. KUCHNIA	25,8 m <sup>2</sup>
5. POMIESZCZENIE GOSPODARCZE	4,0 m <sup>2</sup>

72,8 m<sup>2</sup>

**PIĘTRO:**

6. HOL	6,3 m <sup>2</sup>
7. POKÓJ	9,9 m <sup>2</sup>
8. POKÓJ	10,3 m <sup>2</sup>
9. ŁAZIENKA	5,0 m <sup>2</sup>
10. POKÓJ	12,1 m <sup>2</sup>
11. SYPIALNIA	16,2 m <sup>2</sup>
12. GARDEROBA/ŁAZIENKA	4,7 m <sup>2</sup>

64,5 m<sup>2</sup>

POWIERZCHNIA ŁĄCZNIE: **137,3 m<sup>2</sup>**

POWIERZCHNIA DZIAŁKI: **468,4 m<sup>2</sup>**

POWIERZCHNIA WIATY GARAŻOWEJ: **41,2 m<sup>2</sup>**

