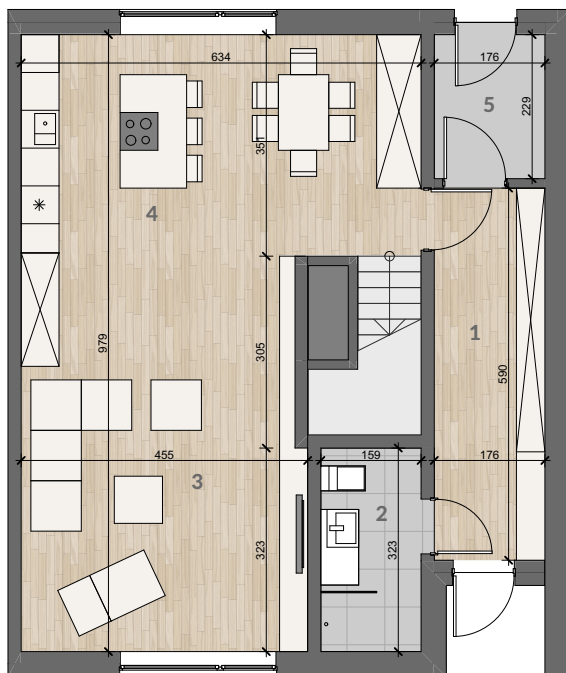
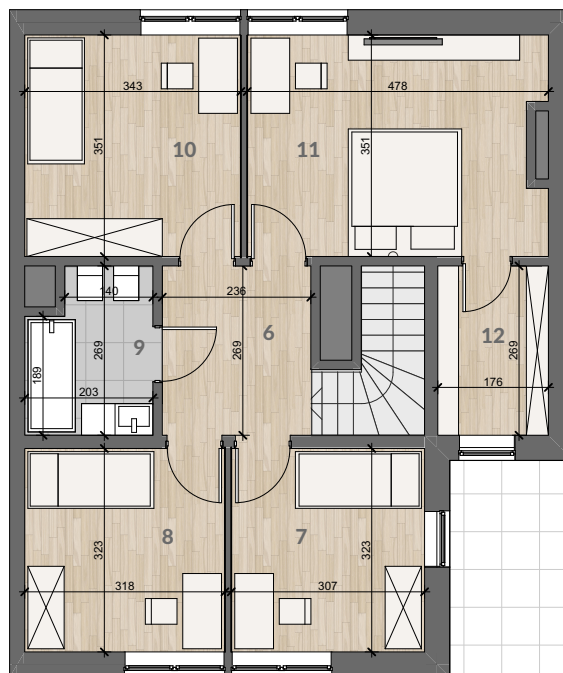


# BUDYNEK C1

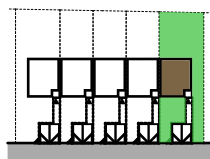
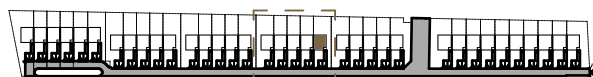
Szczecin, ul. Harnasiów 26



PARTER



PIĘTRO



BIURO SPRZEDAŻY



[www.parkgumieńce.pl](http://www.parkgumieńce.pl)  
[biuro@assetnieruchomosci.eu](mailto:biuro@assetnieruchomosci.eu)  
 +48 500 511 550  
 ul. 3 Maja 30, 70-215 Szczecin

INWESTOR  
**KMM**  
RESIDENCE

BIURO PROJEKTOWE  
**mod.**

Przedstawiona oferta ma charakter informacyjny i nie stanowi oferty handlowej w rozumieniu art. 66 1 Kodeksu Cywilnego.  
Przedstawione w treści oferty rysunki, wizualizacje, mapki itp. mają wyłącznie charakter poglądowy i ich ostateczny kształt może ulec zmianie.



**PARKGUMIEŃCE**  
by KMM

ZESPÓŁ	BUDYNEK	ETAP
<b>C</b>	<b>C1</b>	<b>II</b>

ZESTAWIENIE POMIESZCZEŃ:

PARTER:	
1. WIATROŁAP	10,0 m <sup>2</sup>
2. WC	5,1 m <sup>2</sup>
3. SALON	27,9 m <sup>2</sup>
4. KUCHNIA	25,8 m <sup>2</sup>
5. POMIESZCZENIE GOSPODARCZE	4,0 m <sup>2</sup>
<b>72,8 m<sup>2</sup></b>	
PIĘTRO:	
6. HOL	6,3 m <sup>2</sup>
7. POKÓJ	9,9 m <sup>2</sup>
8. POKÓJ	10,3 m <sup>2</sup>
9. ŁAZIENKA	5,0 m <sup>2</sup>
10. POKÓJ	12,1 m <sup>2</sup>
11. SYPIALNIA	16,2 m <sup>2</sup>
12. GARDEROBA/ŁAZIENKA	4,7 m <sup>2</sup>
<b>64,5 m<sup>2</sup></b>	

POWIERZCHNIA ŁĄCZNIE: **137,3 m<sup>2</sup>**

POWIERZCHNIA DZIAŁKI: **406,5 m<sup>2</sup>**

POWIERZCHNIA WIATY GARAŻOWEJ: **41,2 m<sup>2</sup>**

