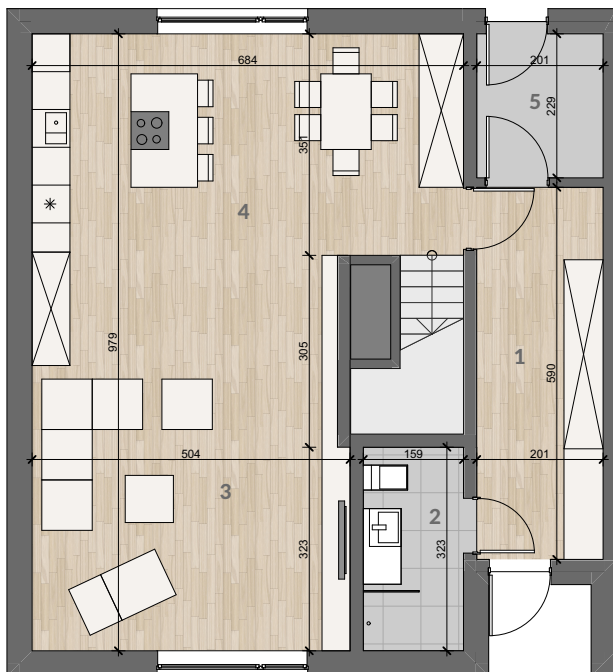
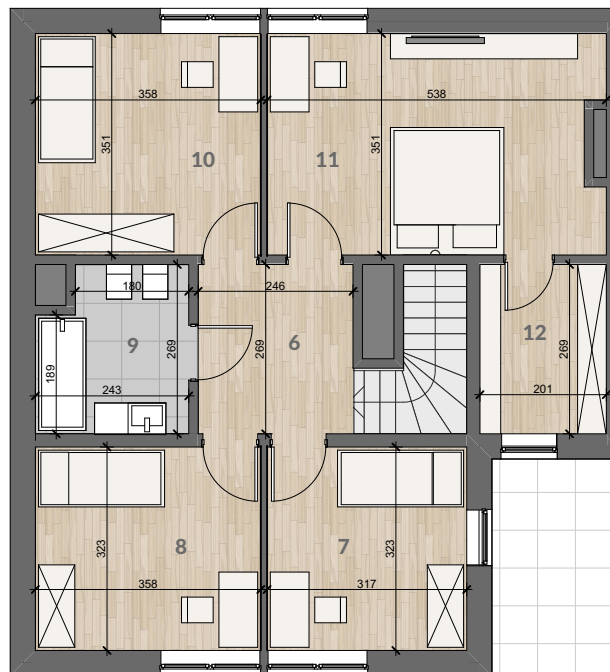


# BUDYNEK A7

Szczecin, ul. Harnasiów 26



PARTER



PIĘTRO

0m 1m 2m 3m 4m 5m



**PARK GUMIENICE**  
by KMM

ZESPÓŁ	BUDYNEK	ETAP
<b>A</b>	<b>A7</b>	<b>III</b>

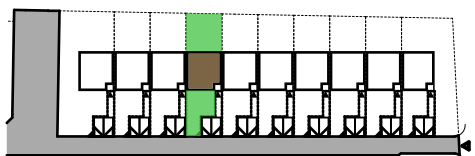
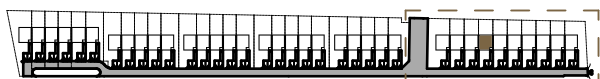
ZESTAWIENIE POMIESZCZEŃ:

PARTER:		
1. WIATROŁAP		11,5 m <sup>2</sup>
2. WC		5,1 m <sup>2</sup>
3. SALON		31,0 m <sup>2</sup>
4. KUCHNIA		27,5 m <sup>2</sup>
5. POMIESZCZENIE GOSPODARCZE		4,6 m <sup>2</sup>
		<b>79,7 m<sup>2</sup></b>
PIĘTRO:		
6. HOL		6,5 m <sup>2</sup>
7. POKÓJ		10,2 m <sup>2</sup>
8. POKÓJ		11,5 m <sup>2</sup>
9. ŁAZIENKA		6,0 m <sup>2</sup>
10. POKÓJ		12,6 m <sup>2</sup>
11. SYPIALNIA		18,3 m <sup>2</sup>
12. GARDEROBA/ŁAZIENKA		5,4 m <sup>2</sup>
		<b>70,5 m<sup>2</sup></b>

POWIERZCHNIA ŁĄCZNIE: **150,2 m<sup>2</sup>**

POWIERZCHNIA DZIAŁKI: **308,7 m<sup>2</sup>**

POWIERZCHNIA WIATY GARAŻOWEJ: **41,2 m<sup>2</sup>**



BIURO SPRZEDAŻY



[www.parkgumience.pl](http://www.parkgumience.pl)  
[biuro@assetnieruchomosci.eu](mailto:biuro@assetnieruchomosci.eu)  
 +48 500 511 550  
 ul. 3 Maja 30, 70-215 Szczecin

INWESTOR  
**KMM**  
RESIDENCE

BIURO PROJEKTOWE  
**mod.**

Przedstawiona oferta ma charakter informacyjny i nie stanowi oferty handlowej w rozumieniu art. 66 1 Kodeksu Cywilnego. Przedstawione w treści oferty rysunki, wizualizacje, mapki itp. mają wyłącznie charakter poglądowy i ich ostateczny kształt może ulec zmianie.

