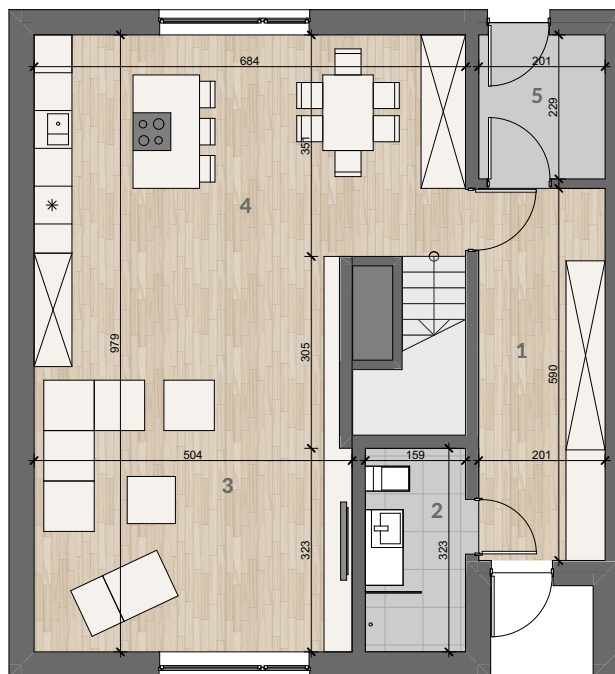
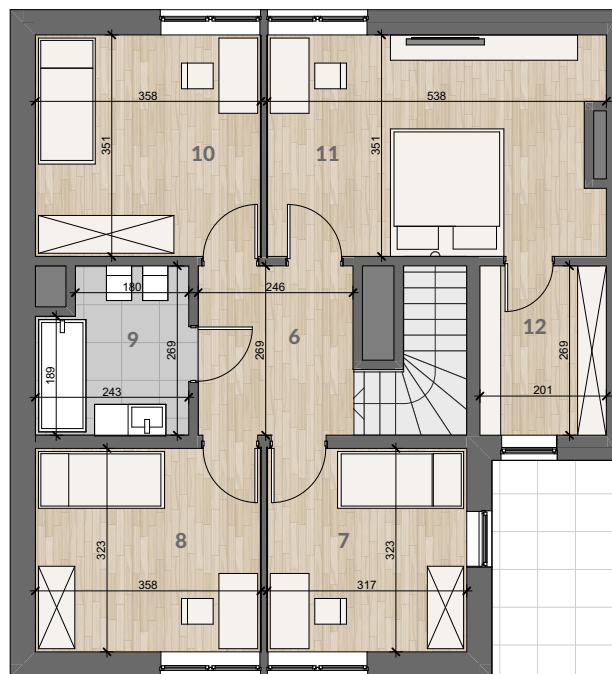


# BUDYNEK A6

Szczecin, ul. Harnasiów 26



PARTER



PIĘTRO

0m 1m 2m 3m 4m 5m



**PARK GUMIENICE**  
by KMM

ZESPÓŁ BUDYNEK ETAP

**A**

**A6**

**III**

ZESTAWIENIE POMIESZCZEŃ:

**PARTER:**

1. WIATROŁAP	11,5 m <sup>2</sup>
2. WC	5,1 m <sup>2</sup>
3. SALON	31,0 m <sup>2</sup>
4. KUCHNIA	27,5 m <sup>2</sup>
5. POMIESZCZENIE GOSPODARCZE	4,6 m <sup>2</sup>
	<b>79,7 m<sup>2</sup></b>

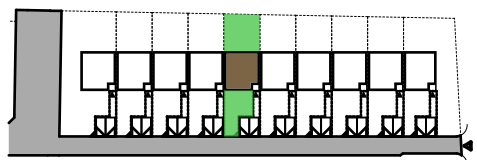
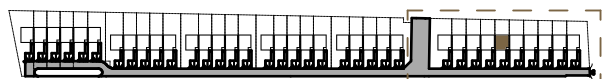
**PIĘTRO:**

6. HOL	6,5 m <sup>2</sup>
7. POKÓJ	10,2 m <sup>2</sup>
8. POKÓJ	11,5 m <sup>2</sup>
9. ŁAZIENKA	6,0 m <sup>2</sup>
10. POKÓJ	12,6 m <sup>2</sup>
11. SYPIALNIA	18,3 m <sup>2</sup>
12. GARDEROBA/ŁAZIENKA	5,4 m <sup>2</sup>
	<b>70,5 m<sup>2</sup></b>

POWIERZCHNIA ŁĄCZNIE: **150,2 m<sup>2</sup>**

POWIERZCHNIA DZIAŁKI: **307,0 m<sup>2</sup>**

POWIERZCHNIA WIATY GARAŻOWEJ: **41,2 m<sup>2</sup>**



BIURO SPRZEDAŻY



www.parkgumienice.pl  
biuro@assetnieruchomosci.eu  
+48 500 511 550  
ul. 3 Maja 30, 70-215 Szczecin

INWESTOR  
**KMM**  
RESIDENCE

BIURO PROJEKTOWE  
**mod.**

Przedstawiona oferta ma charakter informacyjny i nie stanowi oferty handlowej w rozumieniu art. 66 1 Kodeksu Cywilnego.  
Przedstawione w treści oferty rysunki, wizualizacje, mapki itp. mają wyłącznie charakter poglądowy i ich ostateczny kształt może ulec zmianie.

